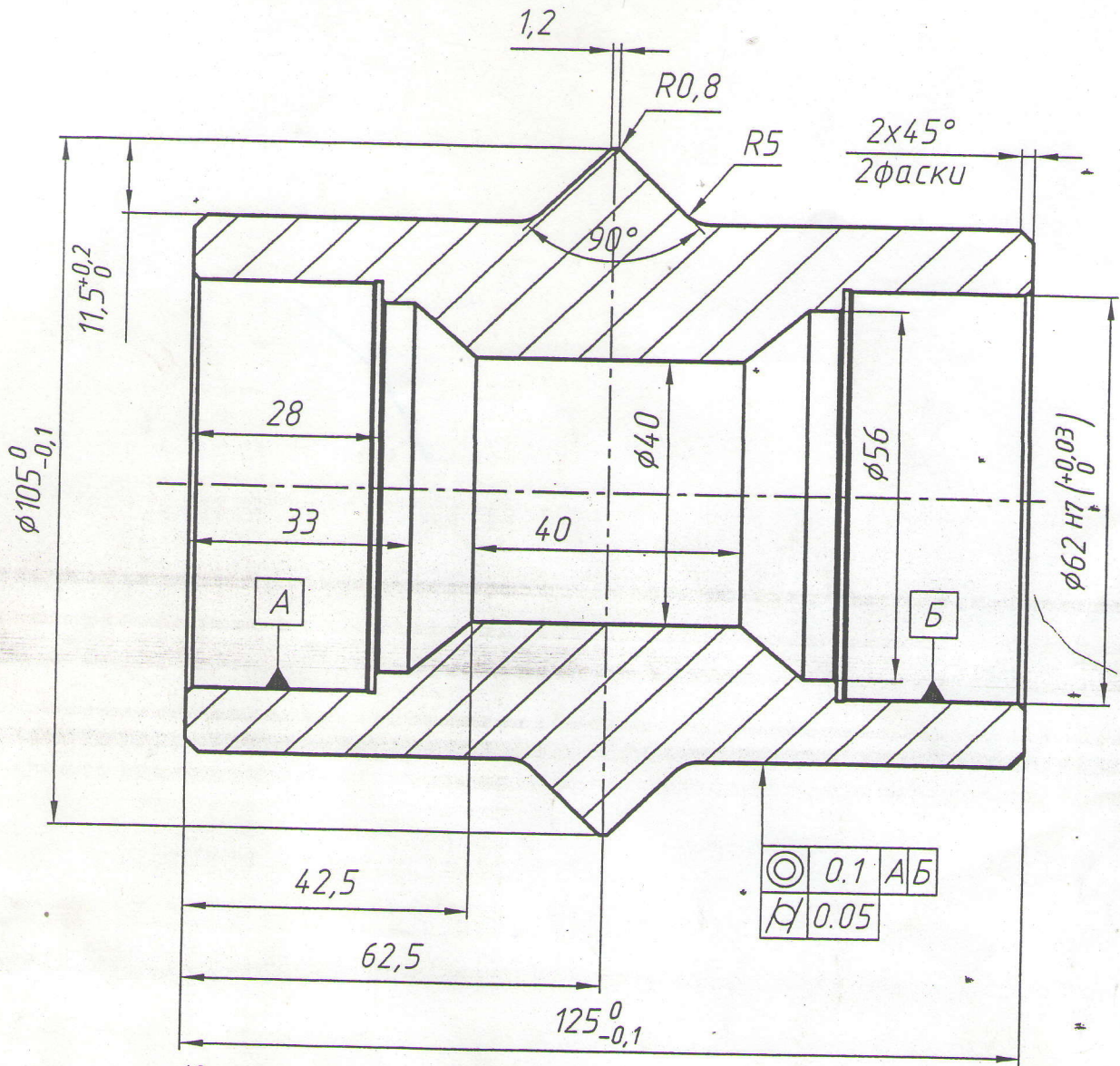


РЭ.П-MSL45.Z/002

$\sqrt{Ra\ 6.3\ (\checkmark)}$



1. H14, h14, $\pm \frac{t_2}{2}$.
2. *Размеры для справок.
3. Общие допуски по ГОСТ 30893.2 - ТК.
4. 50...55 HRC \pm

РЭ.П-MSL45.Z/002

Ролик
DR14-1 вывод
арматура №14

Лист Масса Масштаб

1:1

Лист Листов

ООО "РЭМЗ" СПЦ
стан 320/150

X12MФ ГОСТ 5950-2000

Перв. примен.

Лист №

Подп. и дата

Инв. №

Взам. инв. №

Подп. и дата

Инв. № подл.

Изм.	Лист	№ докум.	Подп.	Дата
Разраб.		Сидоров С.Ф.	<i>[Signature]</i>	27.12.11
Пров.		Синюхин К.А.	<i>[Signature]</i>	27.12
Т.контр.				
Нач. СПЦ		Фурса Ю.В.	<i>[Signature]</i>	27.12.11
Утв.		Саваш А.С.	<i>[Signature]</i>	